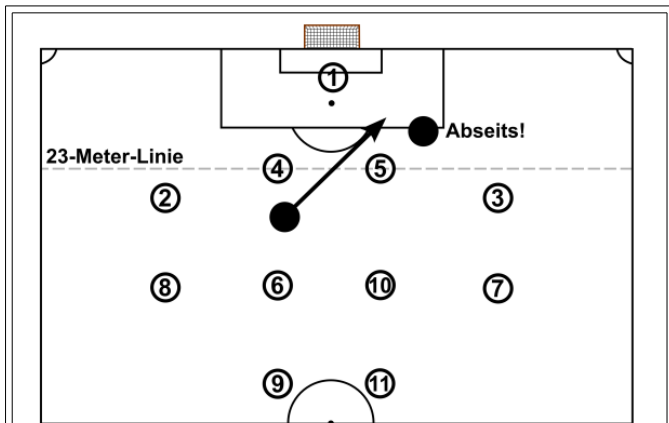
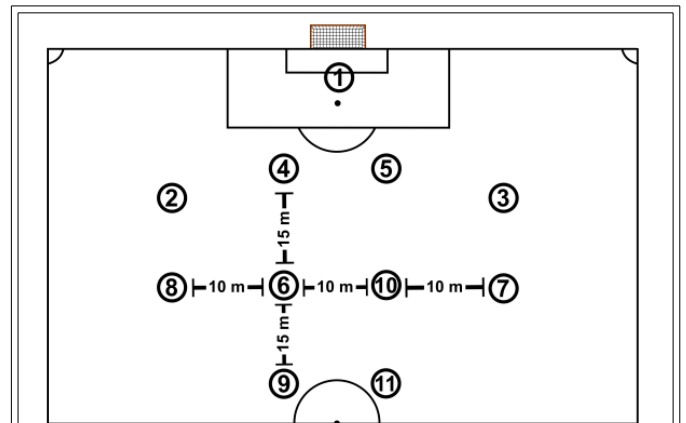


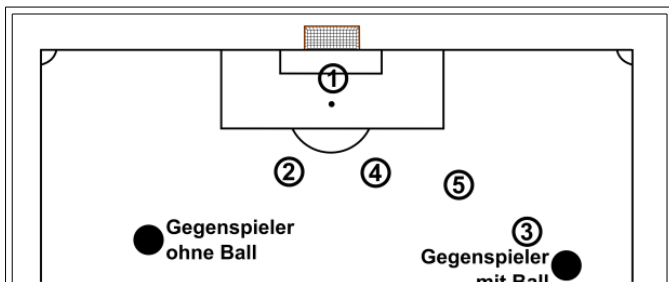
Wie spiele ich in der Viererkette?



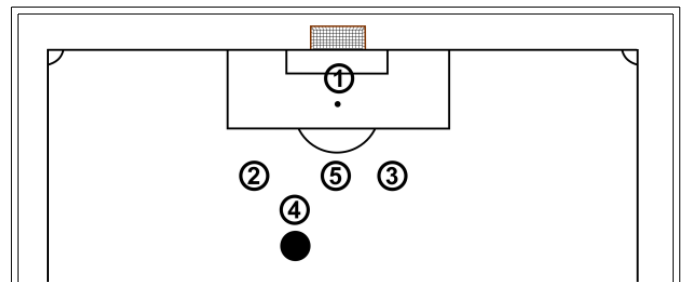
23 Meter: Die Viererkette lässt sich nicht weiter als 23 Meter zum eigenen Tor drängen. In die Tiefe startende Angreifer werden nicht verfolgt. Die beiden Außenverteidiger schalten sich gelegentlich ins Angriffsspiel mit ein.



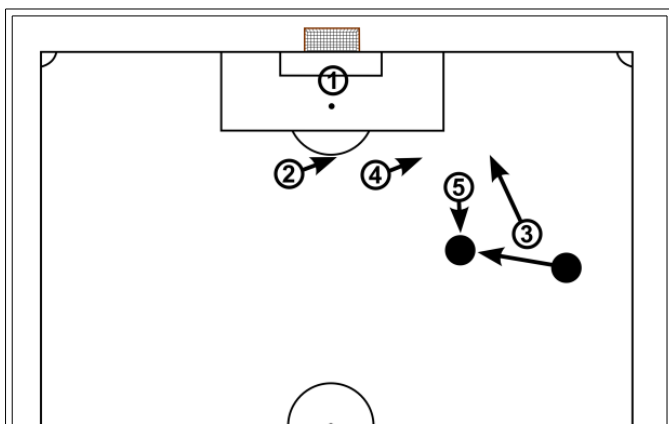
Abstände: Die Abstände zwischen Abwehr, Mittelfeld und Sturm sollten nie größer als jeweils 15 Meter sein. Die Abstände zwischen den Mitspielern links und rechts von einem, sollten gleich sein und nie weiter als 10 Meter.



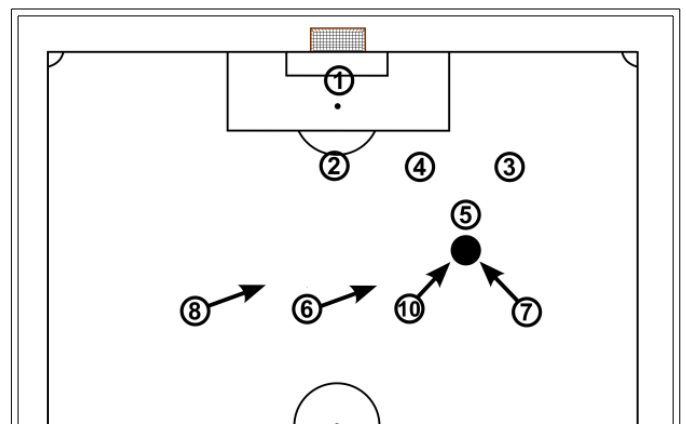
Ball außen: Befindet sich der Ball beim Gegner am Spielfeldrand. Rückt der ballnahe Außenverteidiger vor dem Ball. Der benachbarte Innenverteidiger sichert ab und die beiden anderen Abwehrspieler rücken ein. Gegenspieler auf der ballfernen Seite werden ignoriert.



Ball zentral: Befindet sich der Ball beim Gegner auf zentraler Position vor dem eigenen Tor. Rückt der ballnahe Innenverteidiger vor dem Ball. Die beiden benachbarten Abwehrspieler sichern links und rechts von ihm ab und der vierte Abwehrspieler rückt ein.



Nicht Kreuzen: Die Spieler in der Viererkette kreuzen nicht, sondern übergeben ihre Gegenspieler. So bleiben alle Abwehrspieler stets auf ihren Seiten.



Mittelfeld: Das Mittelfeld verschiebt geschlossen Richtung Ball mit dem Ziel Überzahl in Ballnähe zu schaffen. Der Gegenspieler wird von zwei Spielern attackiert.